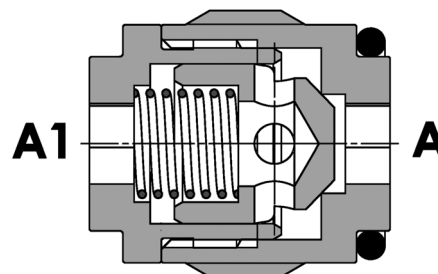
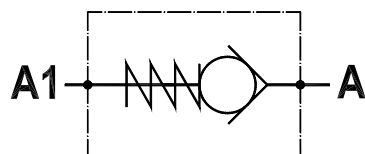


**Valvola di ritegno unidirezionale, versione inserto**  
**Check valve, insert version**

Rev.01-2010/02



**SPECIFICHE TECNICHE**

**Materiali:** corpo in acciaio. L'otturatore conico guidato è in acciaio trattato termicamente.

**Portata:** fino a 80 l/min

**Pressione max.:** 350 bar

**Pressione di apertura:** 1 bar

**TECHNICAL SPECIFICATIONS**

**Materials:** body is steel made. Guided poppet is in hardened steel.

**Rated flow:** up to 80 l/min

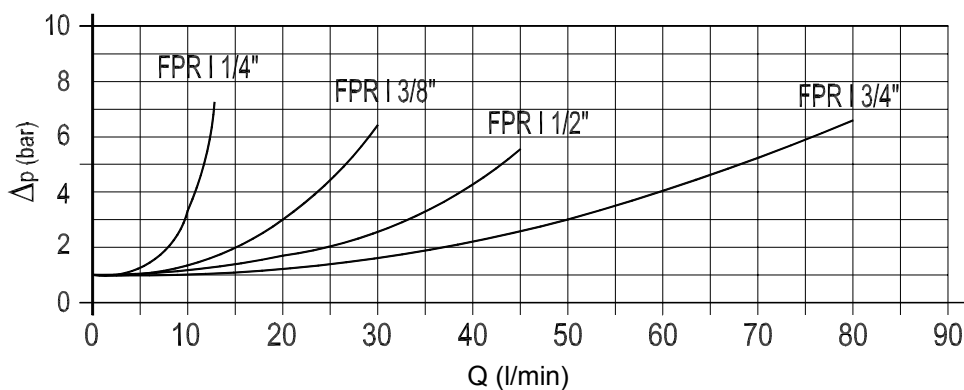
**Max. pressure:** 350 bar

**Cracking pressure:** 1 bar

**DIAGRAMMA PERDITE DI CARICO - PRESSURE DROP CURVES**

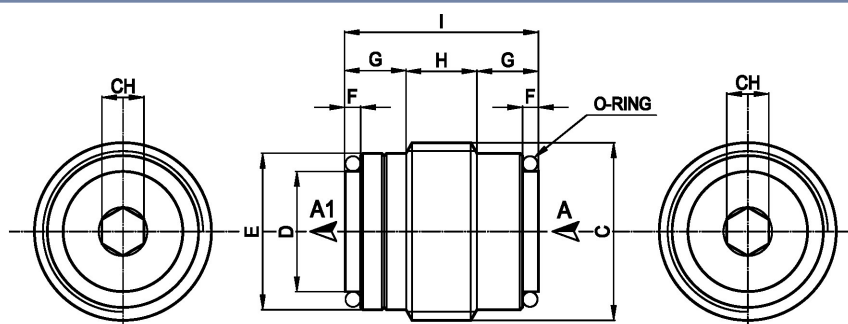
Viscosità olio 24 mm<sup>2</sup>/sec. (3,5 °E)  
 Temperatura 50 °C

Oil viscosity 24 mm<sup>2</sup>/sec. (3,5 °E)  
 Temperature 50 °C



**Valvola di ritegno unidirezionale, versione inserto**  
**Check valve, insert version**

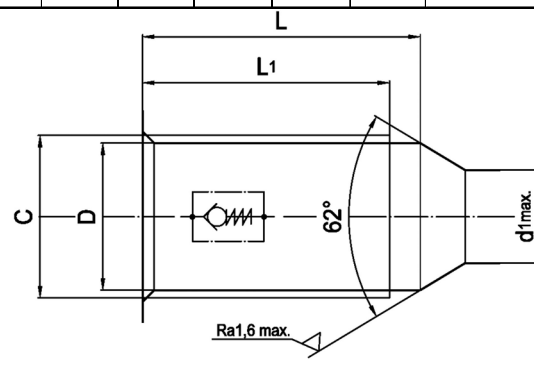
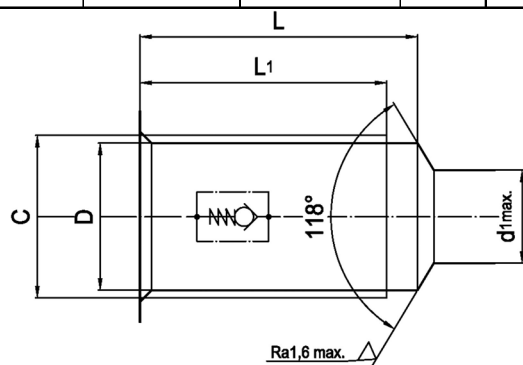
Rev.01-2010/02



**Attenzione:** in fase di montaggio o smontaggio si raccomanda di inserire la chiave esagonale fino a sfiorare il ritegno su un lato e la molla nell'altro e non oltre, per non compromettere la sede di tenuta nel primo caso, e non danneggiare la molla nel secondo.

**Warning:** during the mounting or dismounting it's recommended to insert the exagonal key up to brush the check in one side and the spring in the other side and not over, to not compromise the seat in the first case and not damage the spring in the second.

TIPO TYPE	PORTATA MAX. MAX FLOW	PRESSIONE MAX. MAX PRESSURE	C	D	E	F	G	H	I	CH	O-RING	PESO WEIGHT
	L/MIN	BAR	BSPP	mm	mm	mm	mm	mm	mm	mm	mm	Kg
FPRI 1/4"	15	350	1/4"	9.2	11.3	1	5.5	6	17.5	4	9x1	0,015
FPRI 3/8"	30	350	3/8"	11	14.8	1.8	5.3	7.5	18.8	5	10.8x1.78	0,025
FPRI 1/2"	45	350	1/2"	14.2	18.5	1.8	7	8.5	23	7	14x1.78	0,040
FPRI 3/4"	80	300	3/4"	19	24.1	2.7	7	13.5	28	10	17.86x2.62	0,070



TIPO TYPE	C	D	d1	L	L1	COPPIA DI SERRAGGIO INSTALLATION TORQUE
	BSPP	mm	mm	mm	mm	Nm
FPRI 1/4"	1/4"	11.8	8	29	26	6 Nm
FPRI 3/8"	3/8"	15.2	9	30	27	10 Nm
FPRI 1/2"	1/2"	19	12	36	32	20 Nm
FPRI 3/4"	3/4"	24.5	16	43	39.5	30 Nm

**ESEMPIO DI ORDINAZIONE - ORDERING CODE EXAMPLE**

**FPRI 1/4 \***

- 1/4 - 1/4" BSPP
  - 3/8 - 3/8" BSPP
  - 1/2 - 1/2" BSPP
  - \* 3/4 - 3/4" BSPP
- Conessioni - Port sizes

Guarnizioni - Seals:  
V=Viton  
Omettere se BUNA-N - Omit if BUNA-N \*